



# มาตรฐานสากลที่ใช้รูปแบบ โครงสร้างข้อมูล e-Document สำหรับเชื่อมโยงผ่านระบบ NSW



## 01 : WCO Data model

ชุดโครงสร้างข้อมูลมาตรฐานที่  
พัฒนาขึ้นโดยองค์การศุลกากรโลก  
(WCO) เพื่อใช้เป็นมาตรฐานอ้างอิง  
ในการแลกเปลี่ยนข้อมูลที่เกี่ยวข้อง  
กับนำเข้าและส่งออกสินค้าของการ  
ค้าระหว่างประเทศ



## 02 : ISO

เป็นองค์กรระหว่างประเทศออกมาตรฐานต่าง ๆ  
เพื่อรับรองระบบการบริหารและการดำเนินงาน  
ขององค์กรในแต่ละประเทศเพื่อให้เป็นมาตรฐาน  
เดียวกันทั่วโลก

ที่เกี่ยวข้องกับธุรกิจและอุตสาหกรรม

ISO.

ISO 3166 , รหัสประเทศ

ISO4217 , รหัสสกุลเงินที่ใช้ในประเทศต่าง ๆ

ISO20022, ข้อความการชำระเงินทาง

อิเล็กทรอนิกส์

pain.008.001, pain.002.001, camt.054.001



## 03 : UN/CEFACT

มาตรฐานข้อมูลต่าง ๆ เพื่อเป็น  
ศูนย์กลางในการอ้างอิงมาตรฐาน  
สากลเพื่อเป็นแนวปฏิบัติตามข้อตกลง  
ระหว่างประเทศ ที่เกี่ยวข้องกับการ  
อำนวยความสะดวกทางการค้า และ  
การใช้เทคโนโลยีในการดำเนินธุรกิจ



### UN/CEFACT Recommendation.

Recommendation No. 3, รหัสประเทศ

Recommendation No. 5, รหัสเงื่อนไขการซื้อขาย

Recommendation No. 9, รหัสสกุลเงินตรา

Recommendation No.16, รหัสสถานที่เพื่อการค้า

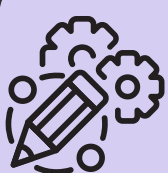
และการขนส่ง

Recommendation No.19, รหัสวิธีการขนส่ง

Recommendation No.20, มาตรฐานหน่วยวัด

- ค่าที่ใช้ได้ดังนี้ KGM, TNE, GRM, Gram CTM

Recommendation No.21, รหัสหีบห่อ



จัดทำโดย ผมข. สมก. กบช.